



Information zur Erarbeitung des Regionalplans

- Begrüßung
- **Entwurf des Regionalplans Düsseldorf (RPD)**
 - **Allgemeine Informationen, Inhalte und Verfahren**



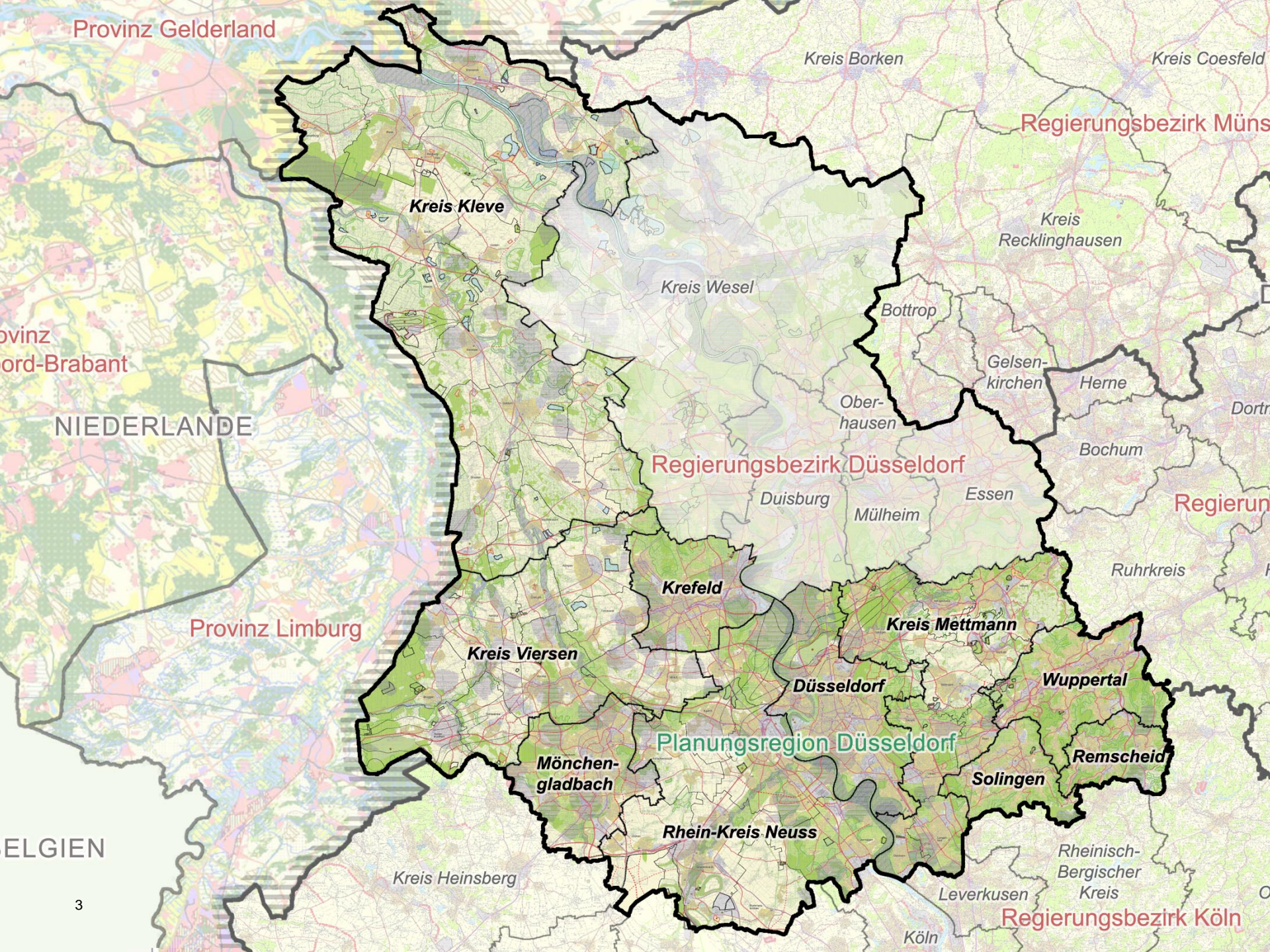
Austausch

- Vorstellung ausgewählter Themenschwerpunkte



Austausch

- Ausblick – wie geht's weiter?



Provinz Gelderland

Provinz Noord-Brabant

NIEDERLANDE

Provinz Limburg

BELGIEN

3

Kreis Borken

Kreis Coesfeld

Regierungsbezirk Münster

Kreis Kleve

Kreis Recklinghausen

Kreis Wesel

Bottrop

Oberhausen

Gelsenkirchen

Herne

Bochum

Dortmunder

Regierungsbezirk Düsseldorf

Duisburg

Mülheim

Essen

Regierungsbezirk Aachen

Krefeld

Ruhrkreis

Kreis Mettmann

Kreis Viersen

Wuppertal

Düsseldorf

Remscheid

Planungsregion Düsseldorf

Solingen

Mönchengladbach

Rhein-Kreis Neuss

Rheinisch-Bergischer Kreis

Regierungsbezirk Köln

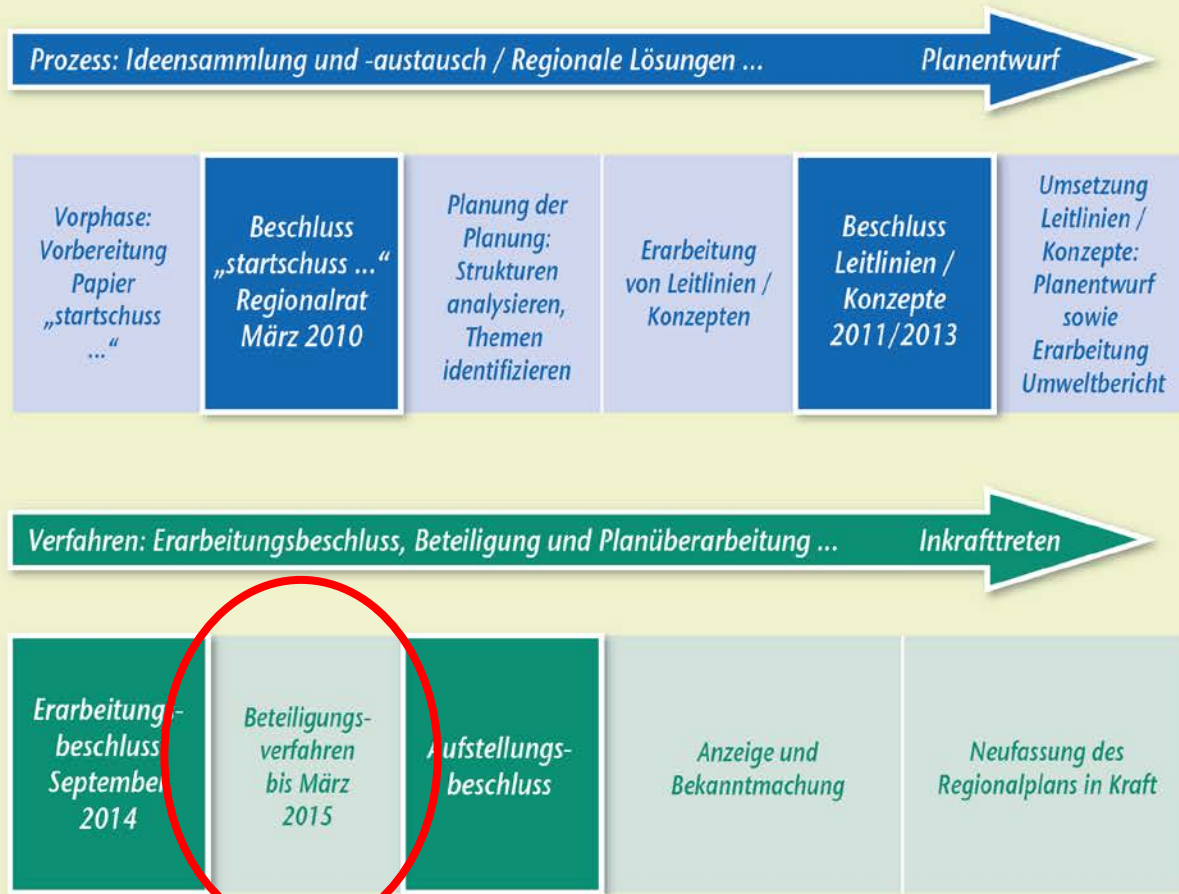
Kreis Heinsberg

Leverkusen

Köln



Der Weg zum Regionalplan Düsseldorf (RPD)





Derzeit gültiger Regionalplan (GEP 99)

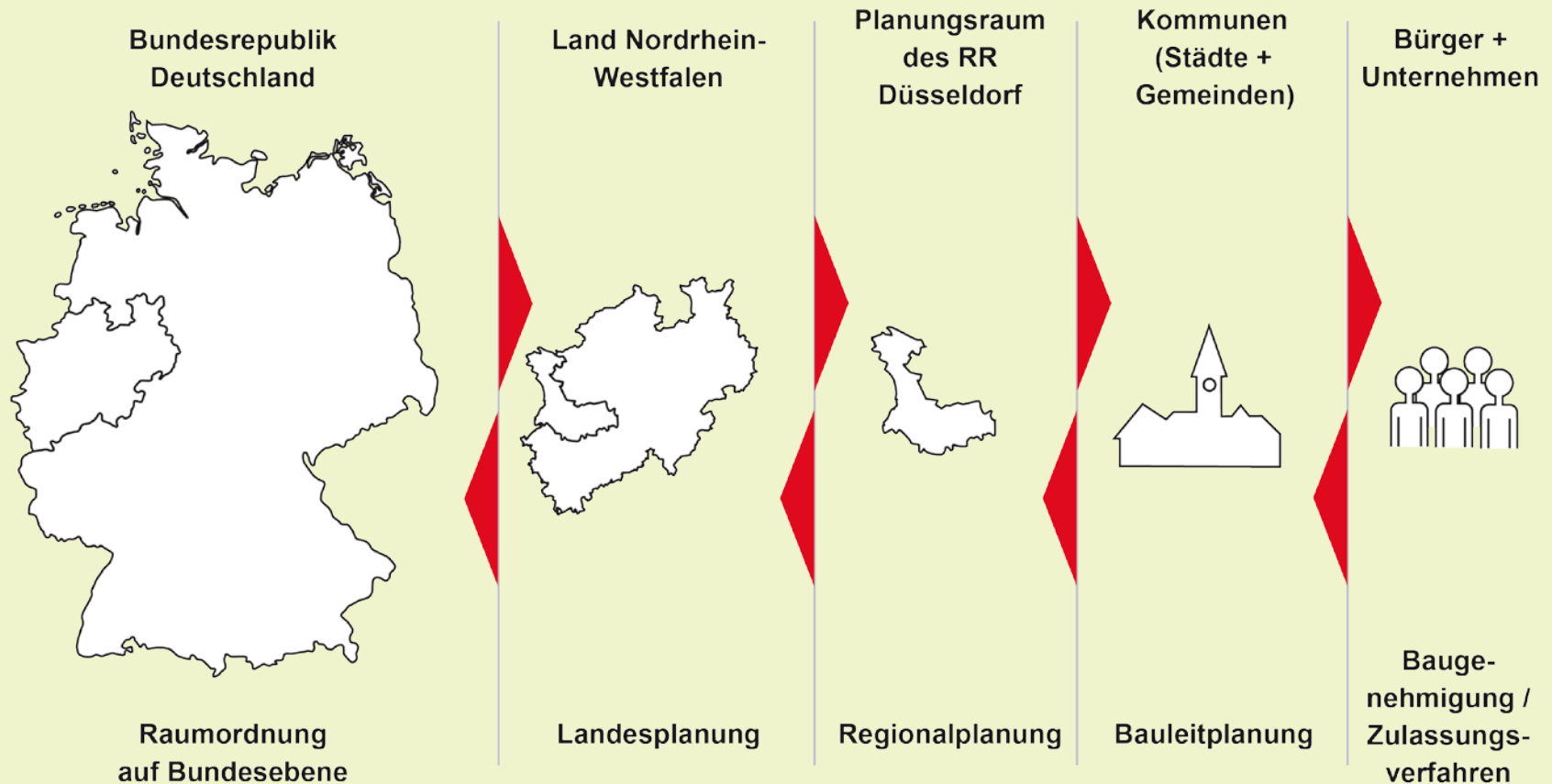


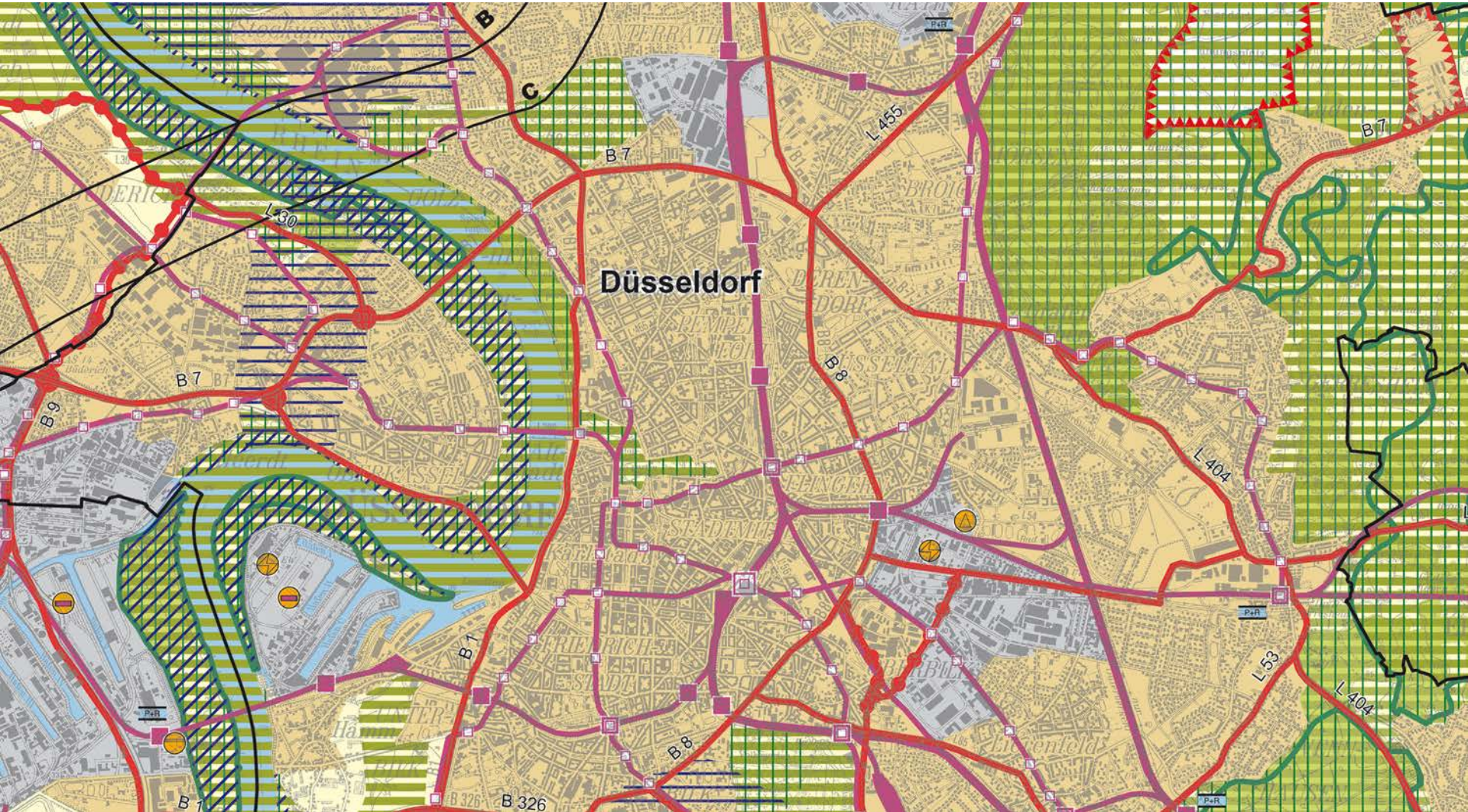
Entwurf Regionalplan Düsseldorf (RPD)

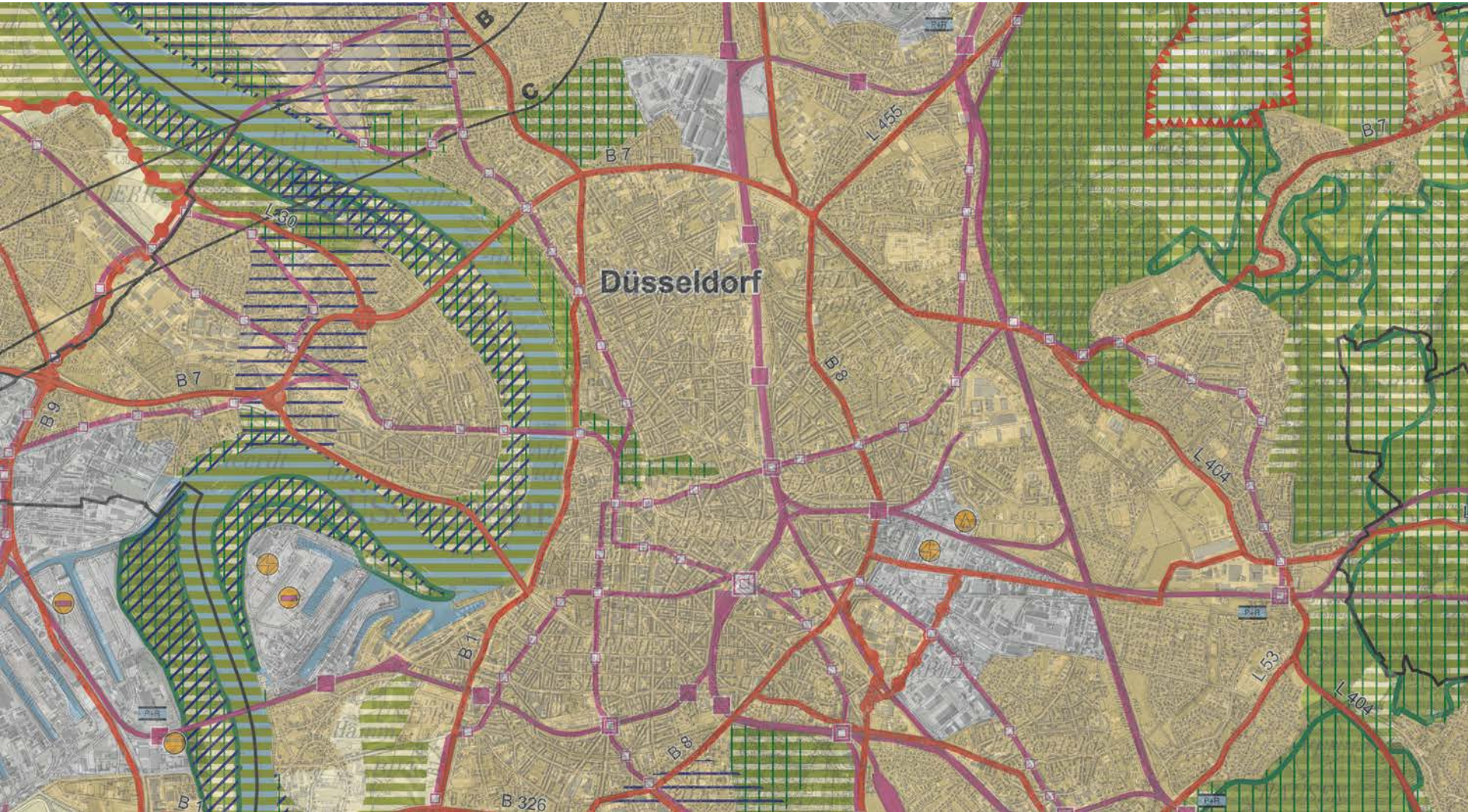




Das Gegenstromprinzip

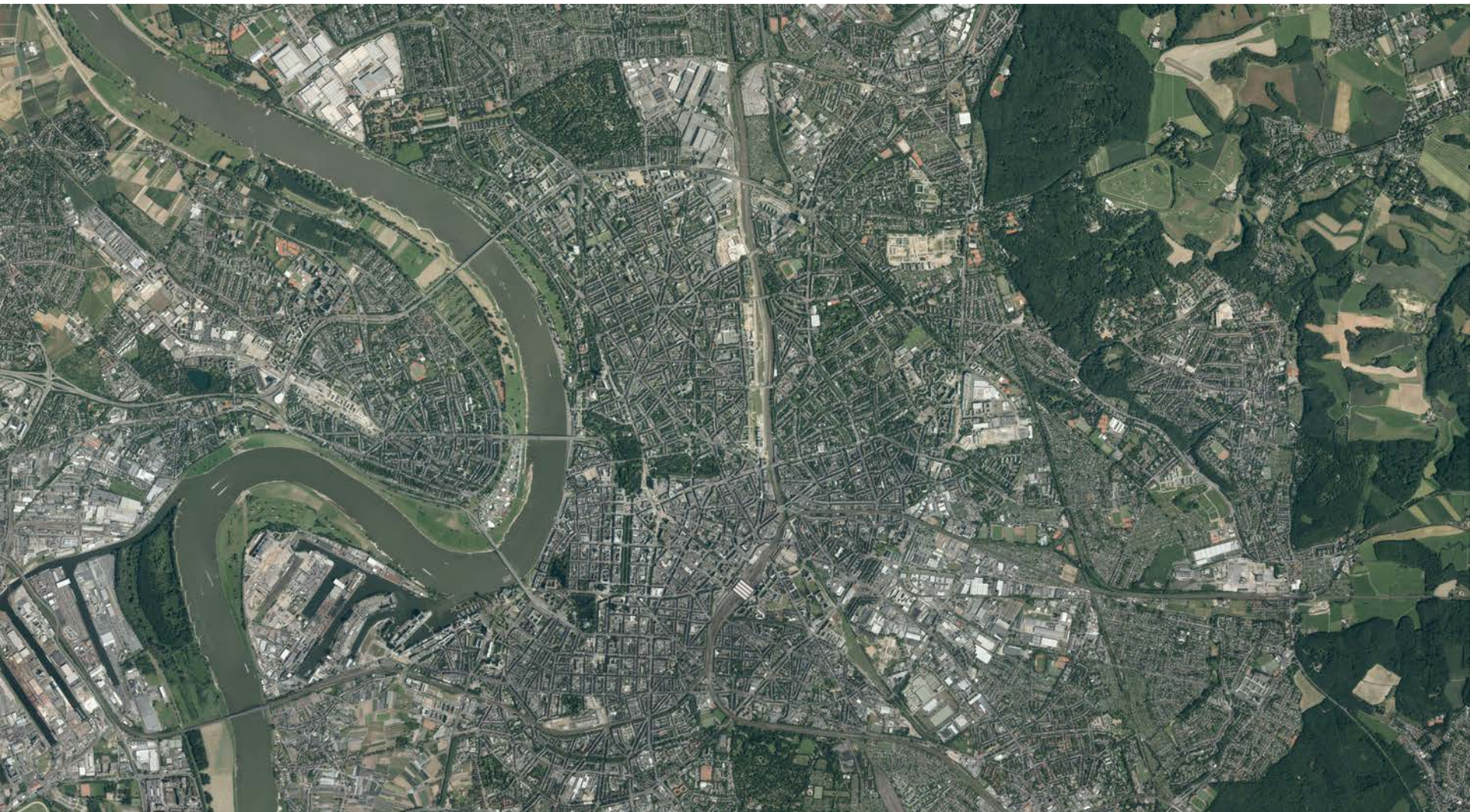






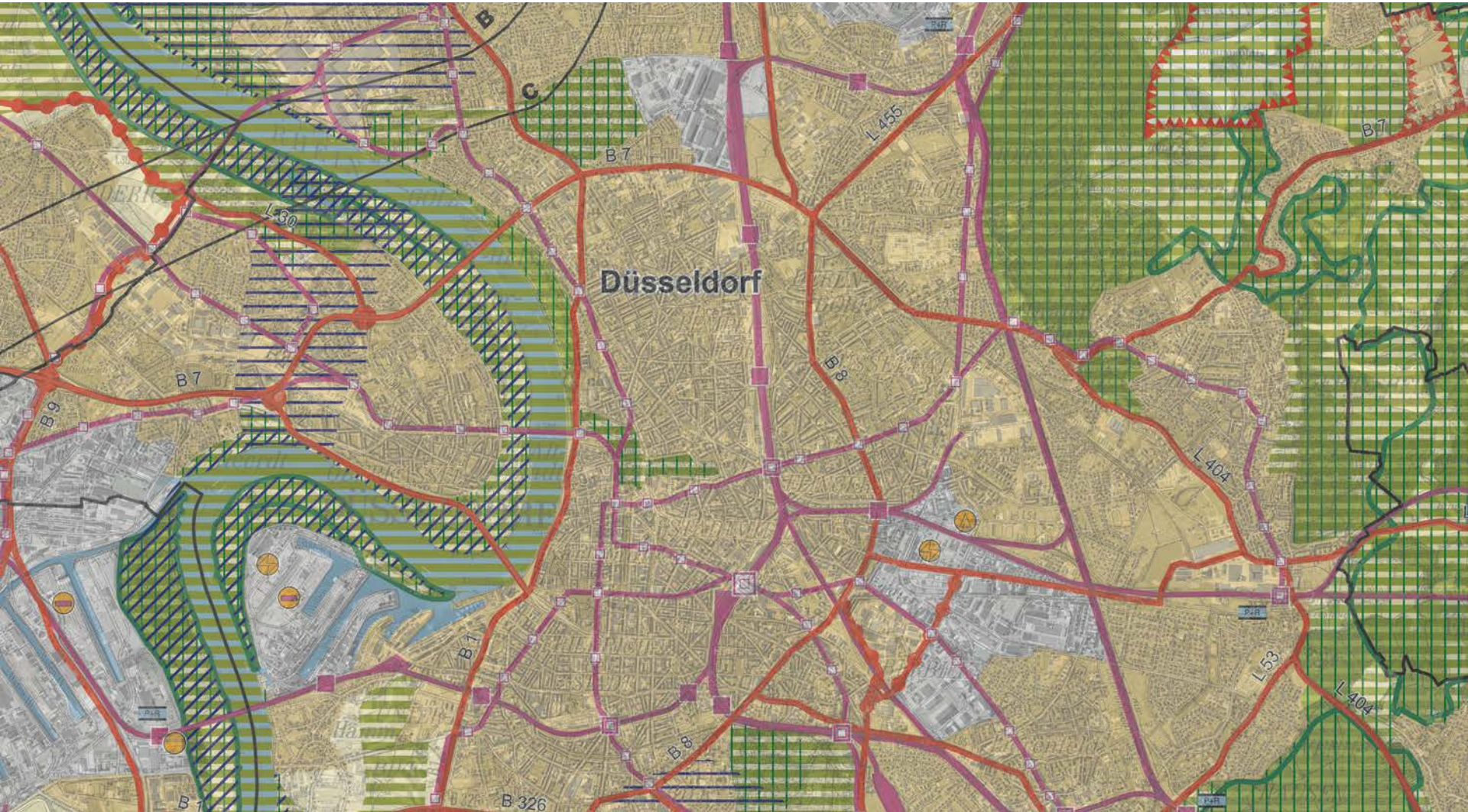


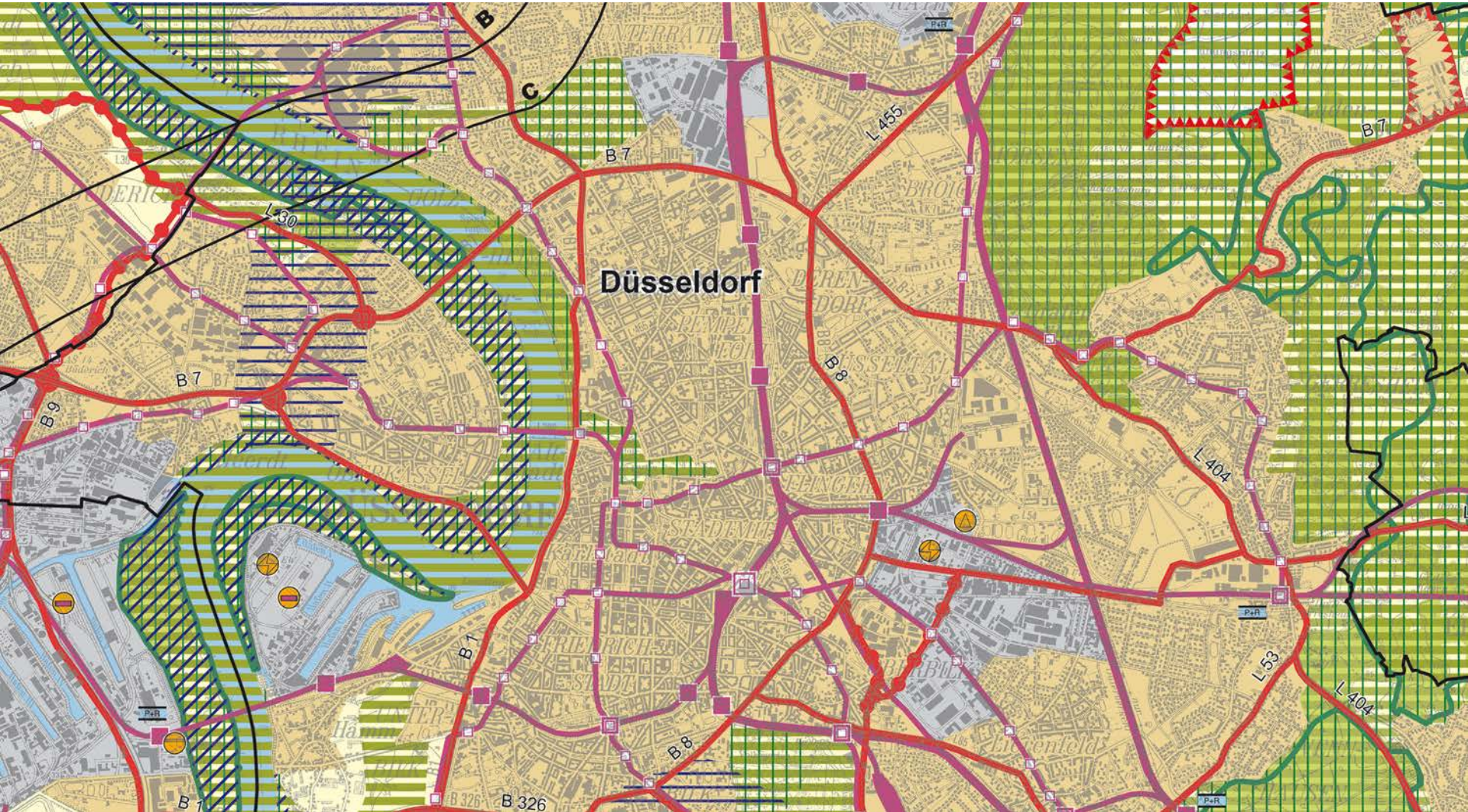


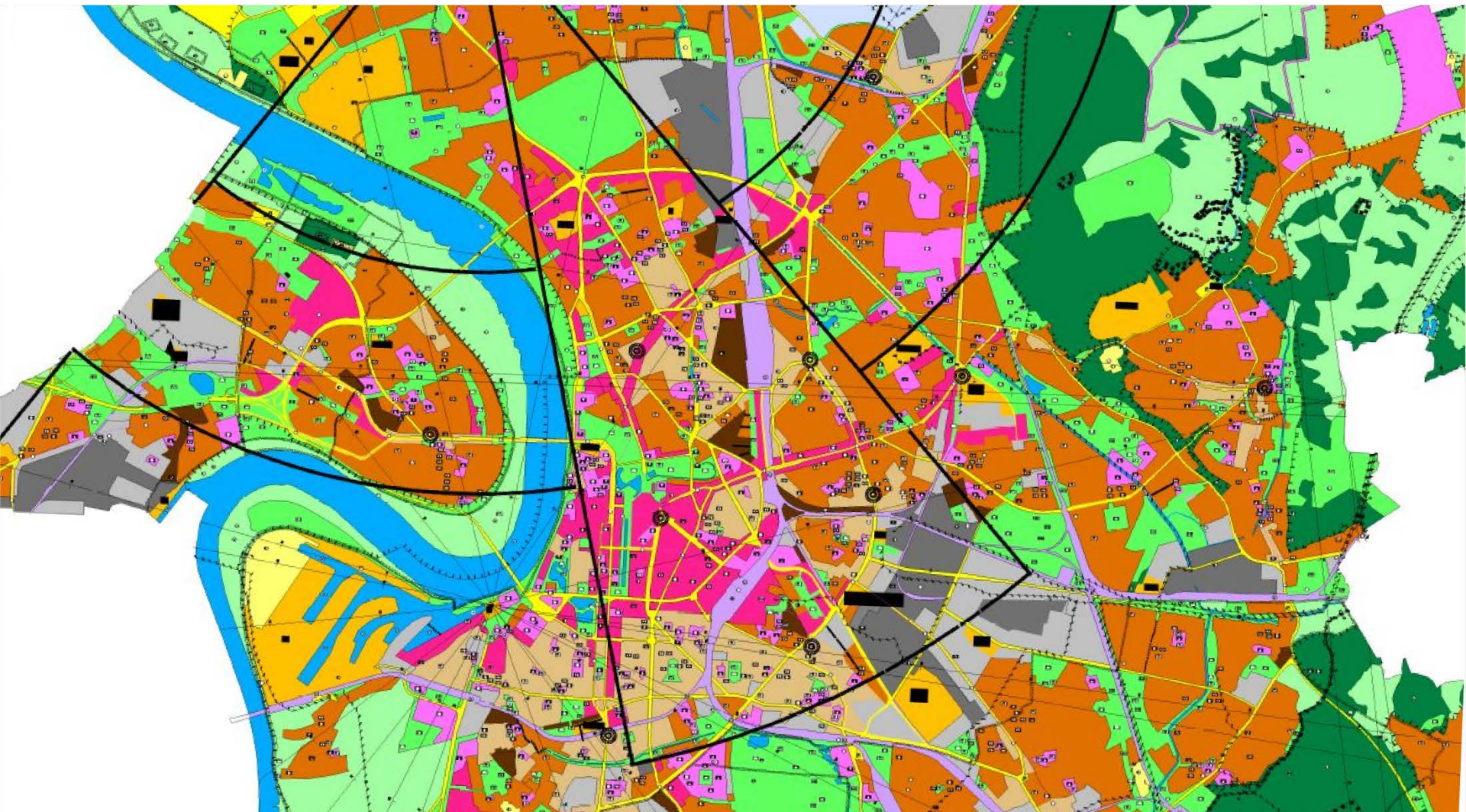














Allgemeine Siedlungs-
Bereiche (ASB)

ASB (GIB)
mit Zweck-
bindung



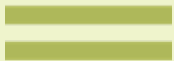
Grundwasser- und Gewässer-
schutz



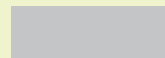
Straßen
Schienen-
wege



Regionaler
Grünzug



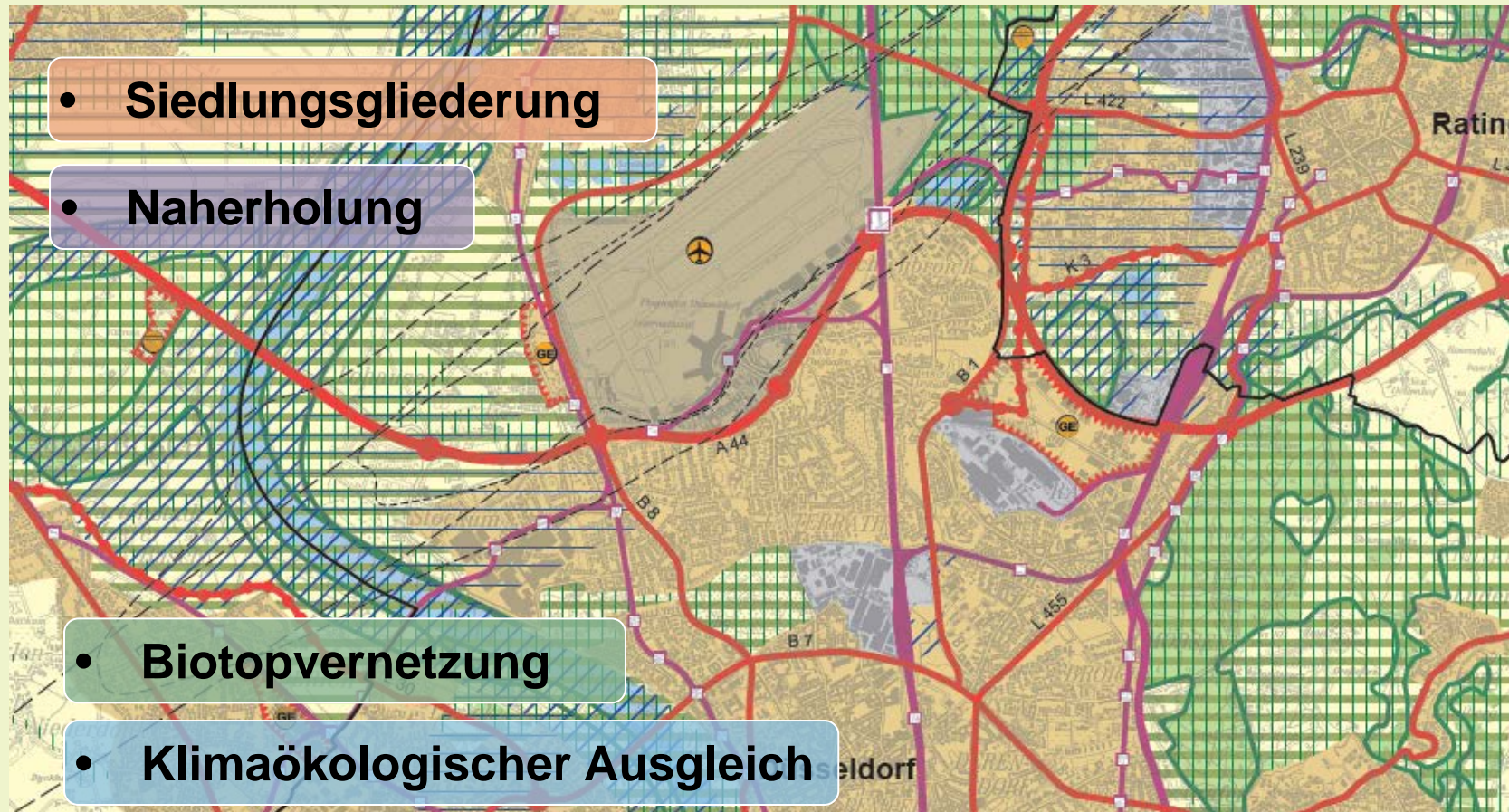
Bereiche für gewerbliche und
industrielle Nutzungen (GIB)



Schutz der
Natur und
Landschaft



Was sind Regionale Grünzüge?



Regionale Grünzüge im Bild

Bezirksregierung
Düsseldorf

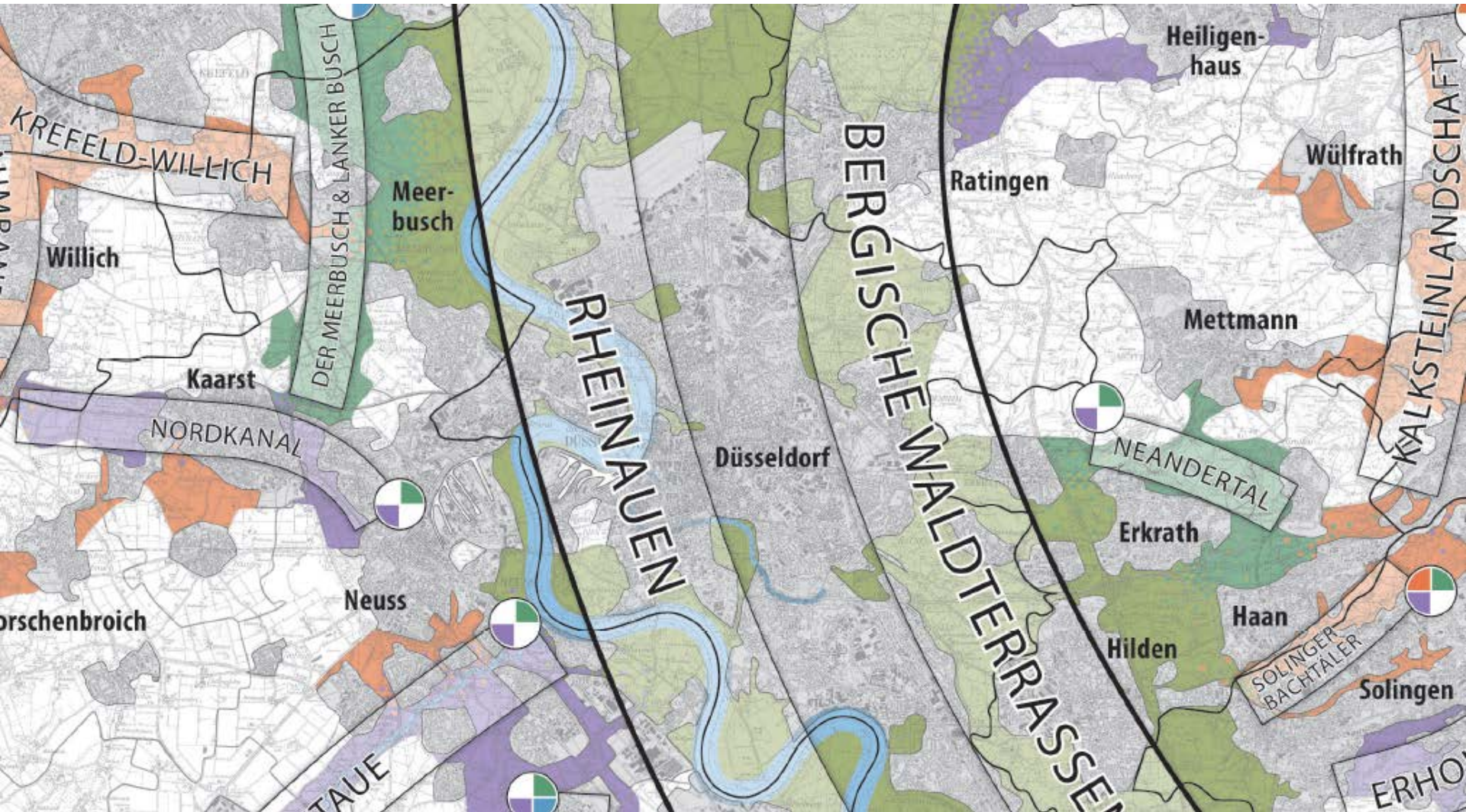


Unterbacher See



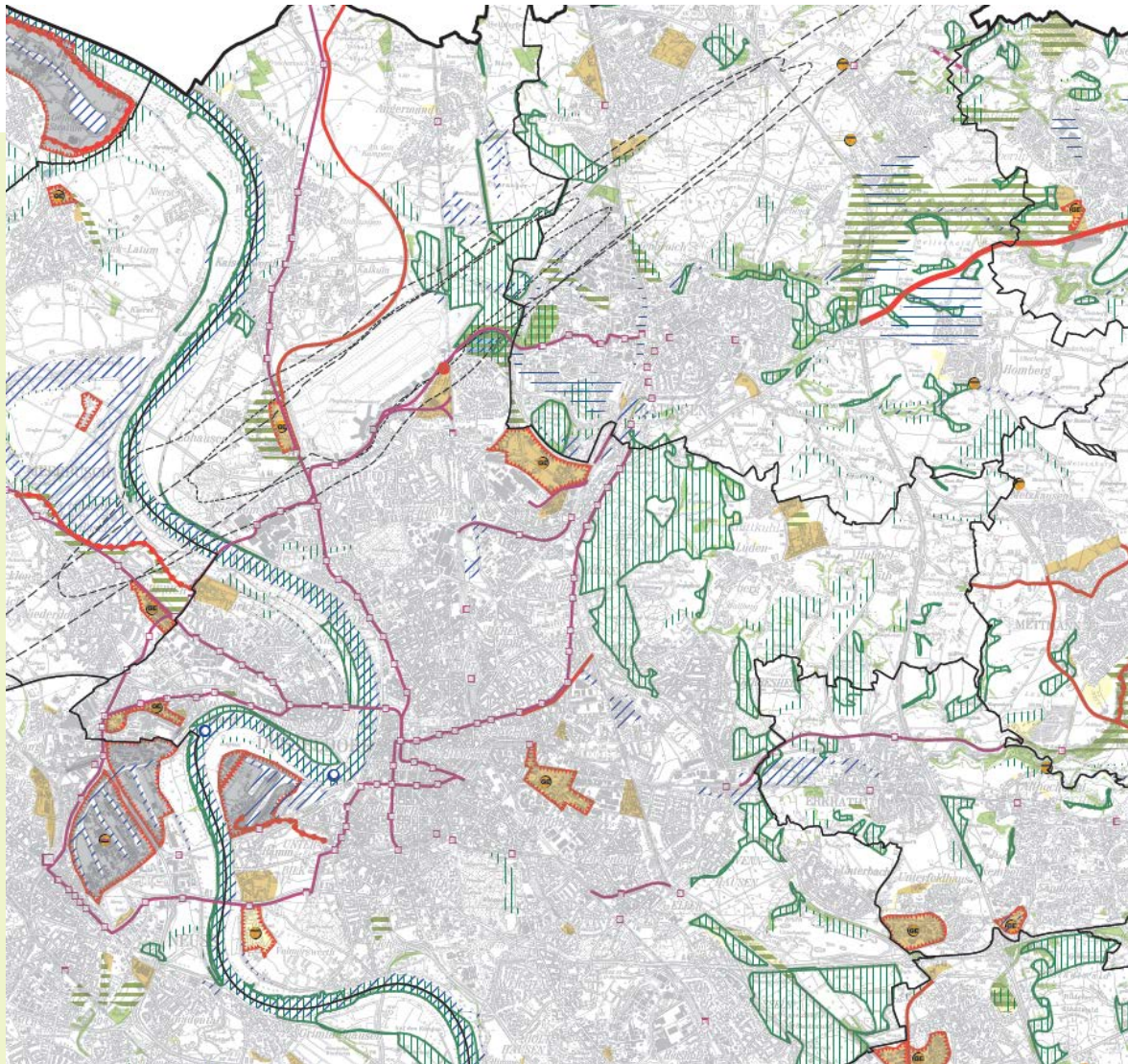
Rheinwiesen

Regionale Grünzüge im Kontext





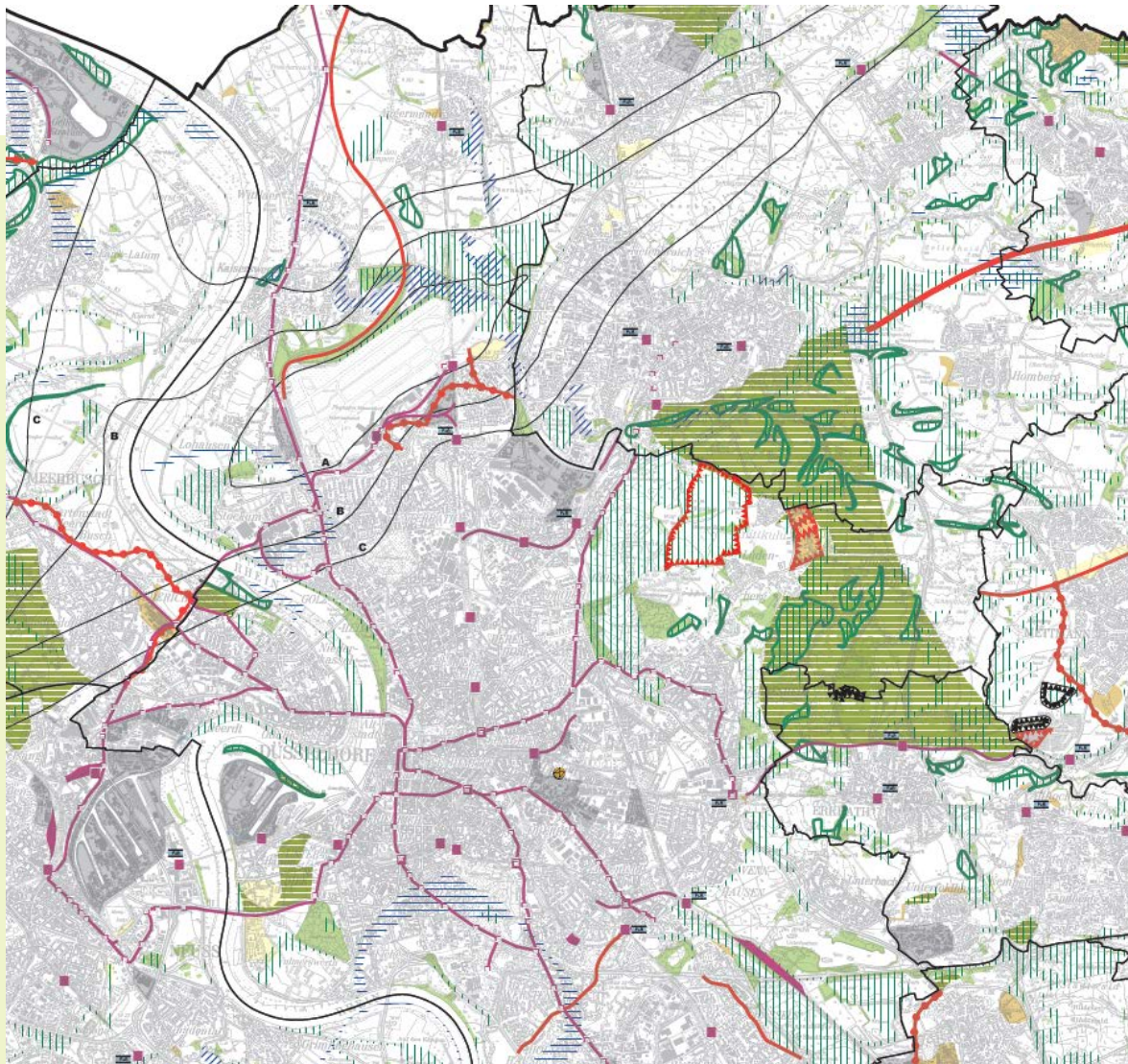
Neue Darstellungen im RPD



<http://www.brd.nrw.de> > Planen und Bauen > Regionalplan > Verfahrensübersicht > PDF-Dateien



Wegfallende Darstellungen im RPD



<http://www.brd.nrw.de> > Planen und Bauen > Regionalplan > Verfahrensübersicht > PDF-Dateien




Information zur Erarbeitung des Regionalplans

Austausch



Information zur Erarbeitung des Regionalplans

- Begrüßung
- Entwurf des Regionalplans Düsseldorf (RPD)
 - Allgemeine Informationen, Inhalte und Verfahren
 - Vorstellung ausgewählter Themenschwerpunkte
 - **Themenschwerpunkt 1: Gewerbe**
 -  Austausch
 - Themenschwerpunkt 2:
Wohnen – „In und um Düsseldorf“
- Ausblick – wie geht's weiter?



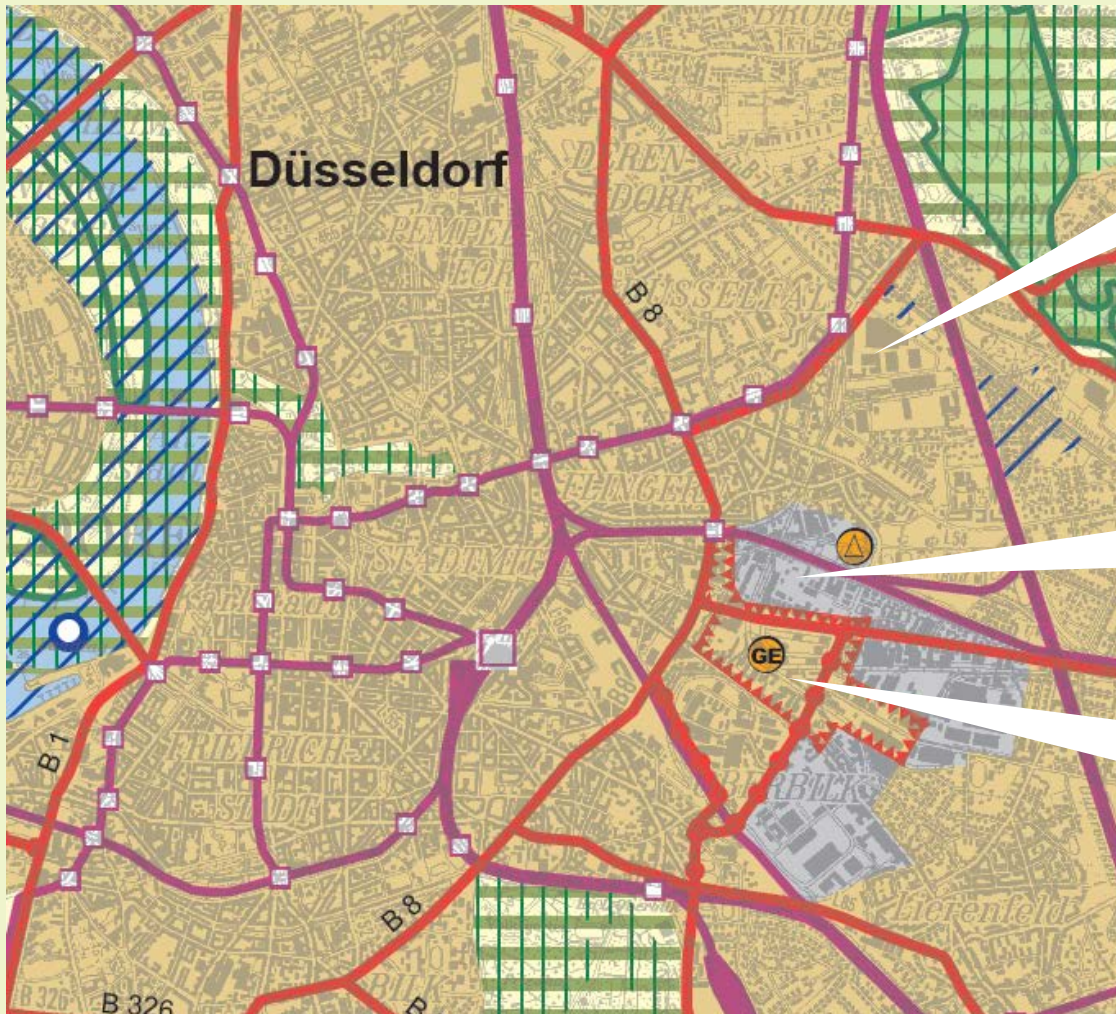
Gewerbe


Was sind Siedlungsbereiche für Gewerbe?


Wie viele Siedlungsbereiche für Gewerbe werden (neu) dargestellt?


Wo werden Siedlungsbereiche für Gewerbe (neu) dargestellt?

Was sind Siedlungsbereiche für Gewerbe?



Allgemeine
Siedlungs-
bereiche (ASB) 

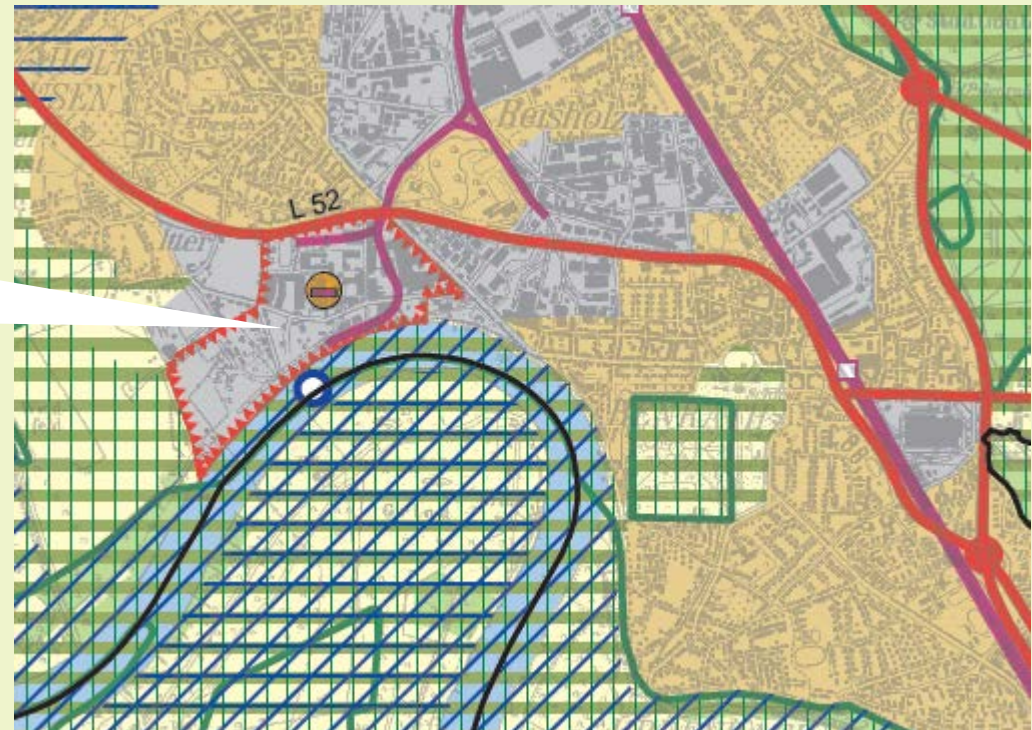
Gewerbliche und
industrielle
Nutzungen (GIB) 

ASB mit
Zweckbindung
Gewerbe (ASB-GE) 

Was ...?



Gewerbliche und
industrielle Nutzungen
mit einer Zweckbindung
(GIB-Z)



Was ...? ASB

Bezirksregierung
Düsseldorf



Was ...? ASB

Bezirksregierung
Düsseldorf

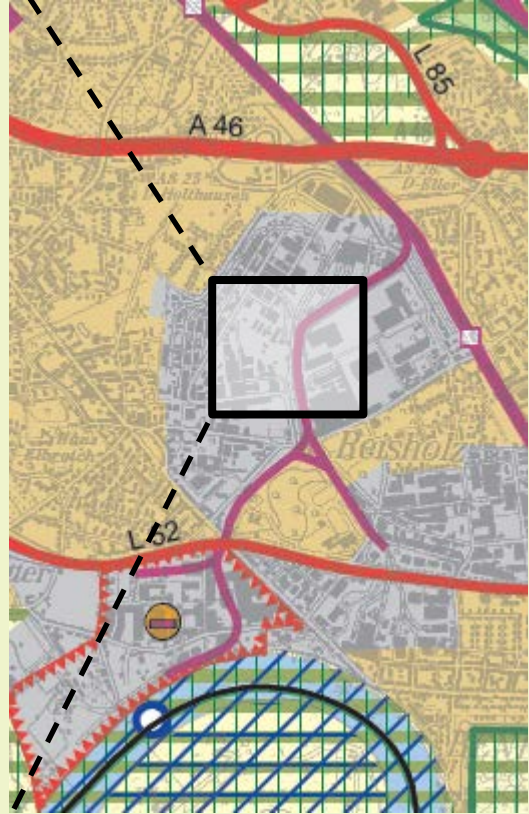


Was...? ASB (Bilk)

Bezirksregierung
Düsseldorf



Was? GIB Reisholz (Henkel)



Was? GIB

Bezirksregierung
Düsseldorf





- Textliche Ziele im Regionalplan-Entwurf (Kap. 3.3.1)
- Differenzierte Regelungen, wie die einzelnen Siedlungsbereiche umgesetzt werden können.
- „Trennungsgrundsatz“: Verschiedenartige Nutzungen so zuordnen, dass es möglichst wenige Konflikte gibt:
 - Wohnen schützen,
 - Perspektiven für Unternehmen sichern.

Was ...? (z.B. ASB-GE Höherweg)





Wie kann man Allgemeine Siedlungsbereiche mit einer Zweckbindung für Gewerbe (ASB-GE) umsetzen?

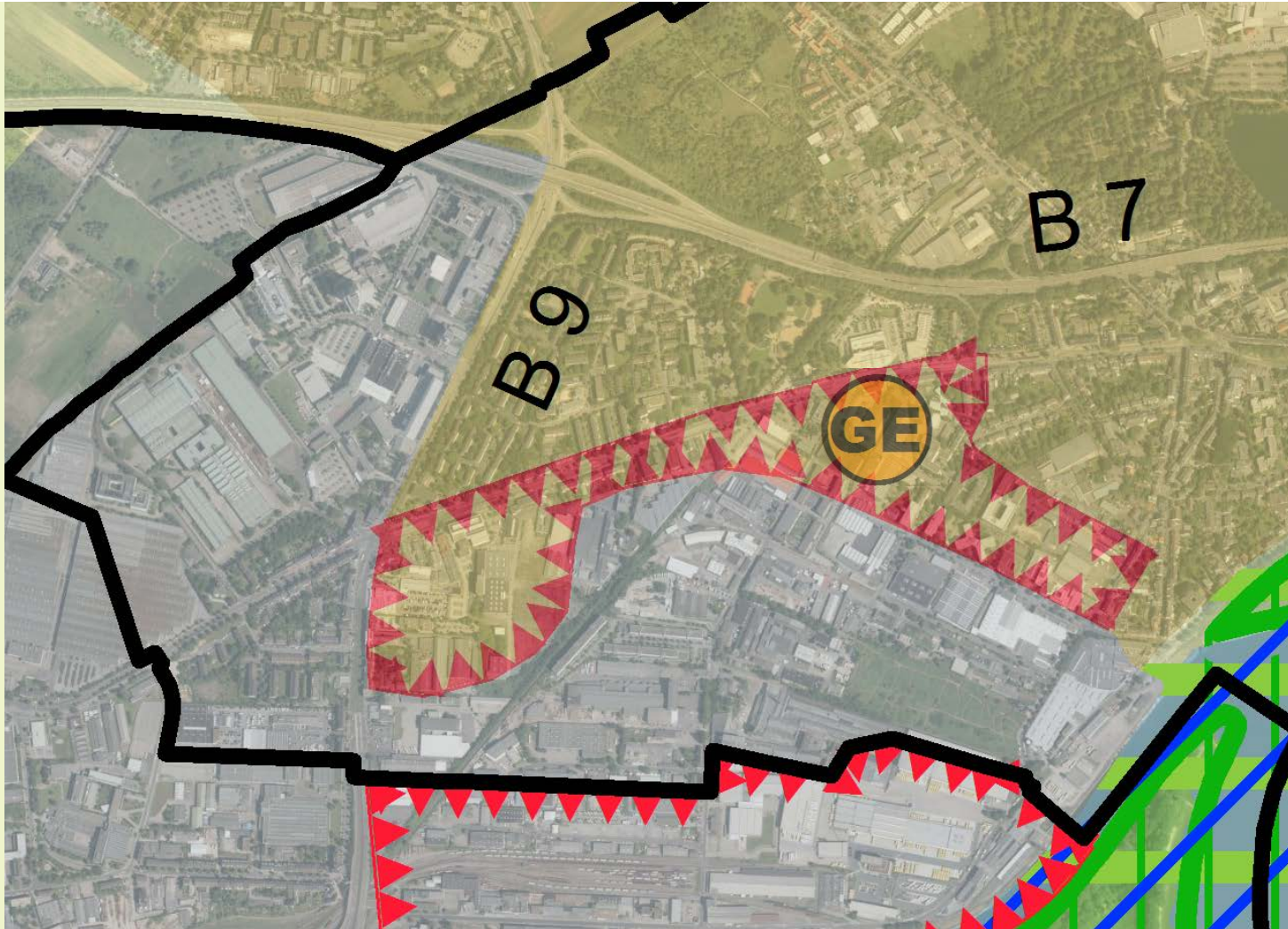
Im Flächennutzungsplan kann die Stadt ausweisen:

- z.B. Bauflächen für Gewerbe, Büros, Freizeiteinrichtungen, für bestimmte Einzelhandelsbetriebe (z.B. Baumärkte, Pflanzenfachmarkt, Möbelmarkt).
- Wohngebiete dürfen nicht neu geplant werden! Bestehende Wohngebiete haben Bestandsschutz!

Was ...? (z.B. ASB-GE Theodorstraße)



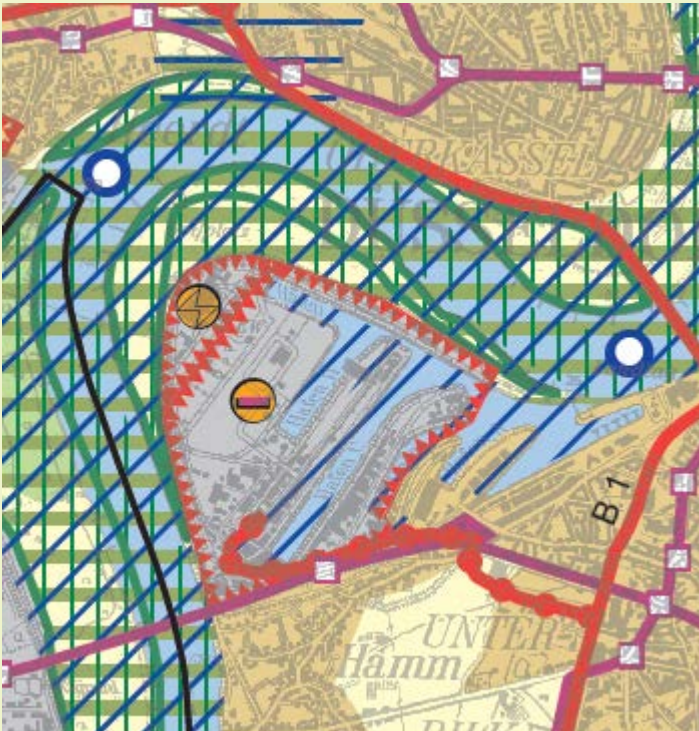
Was ...? ASB-GE (südlich Heerdter Landstraße)



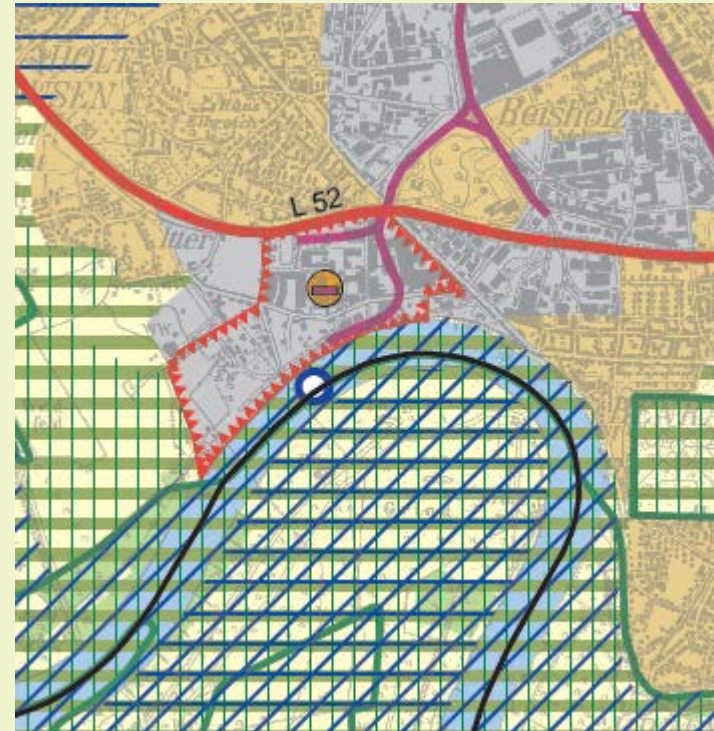
Was ...? GIBZ Hafenaffines Gewerbe



Hafen Lausward



Hafen Reisholz





- Wie ein Gewerbegebiet in 20 Jahren aussieht, hängt von der Umsetzung der Stadt ab (Flächennutzungsplan/ B-Plan). Z.B.
 - welche Betriebe,
 - Erschließung,
 - Lärmschutz,
 - Grünflächen.
- Regionalplan gibt den „Rahmen“ vor.
- Wann ein GIB als Gewerbe- oder Industriegebiet umgesetzt wird, hängt auch von der Umsetzung der Stadt ab und vom „Bedarf“.



Gewerbe – GIB / ASB (Gewerbe)

Was sind Siedlungsbereiche für Gewerbe?

Wie viele Siedlungsbereiche für Gewerbe werden (neu) dargestellt?

Wo werden Siedlungsbereiche für Gewerbe (neu) dargestellt?

Wie viele ...?



Ziel: Bedarfsgerechte
Siedlungsentwicklung

Methode: Blick in die Vergangen-
heit, als Orientierung für die
Zukunft = **Bedarf**

Entwicklungspotenziale =

- freie Grundstücke (gelb),
 - Reserven im Regionalplan (blau),
 - verfügbare Brachflächen.
- „Entscheidungsgrundlage“
Siedlungsmonitoring





Kommune	Bedarf	Entwicklungspotentiale	Anmerkungen
Planungsregion	2660	3117	
Düsseldorf	294	225	Flächenbedarfskonto: 69 ha
Krefeld	198	223	
Mönchengladbach	192	207	
Remscheid	111	81	Flächenbedarfskonto: 30 ha
Solingen	124	86	Flächenbedarfskonto: 38 ha
Wuppertal	248	165	Flächenbedarfskonto: 83 ha
Kleve, Kreis	386	527	
Mettmann, Kreis	453	451	Flächenbedarfskonto: 56 ha
Rhein-Kreis Neuss	393	560	
Viersen, Kreis	263	589	





Gewerbe – GIB / ASB (Gewerbe)

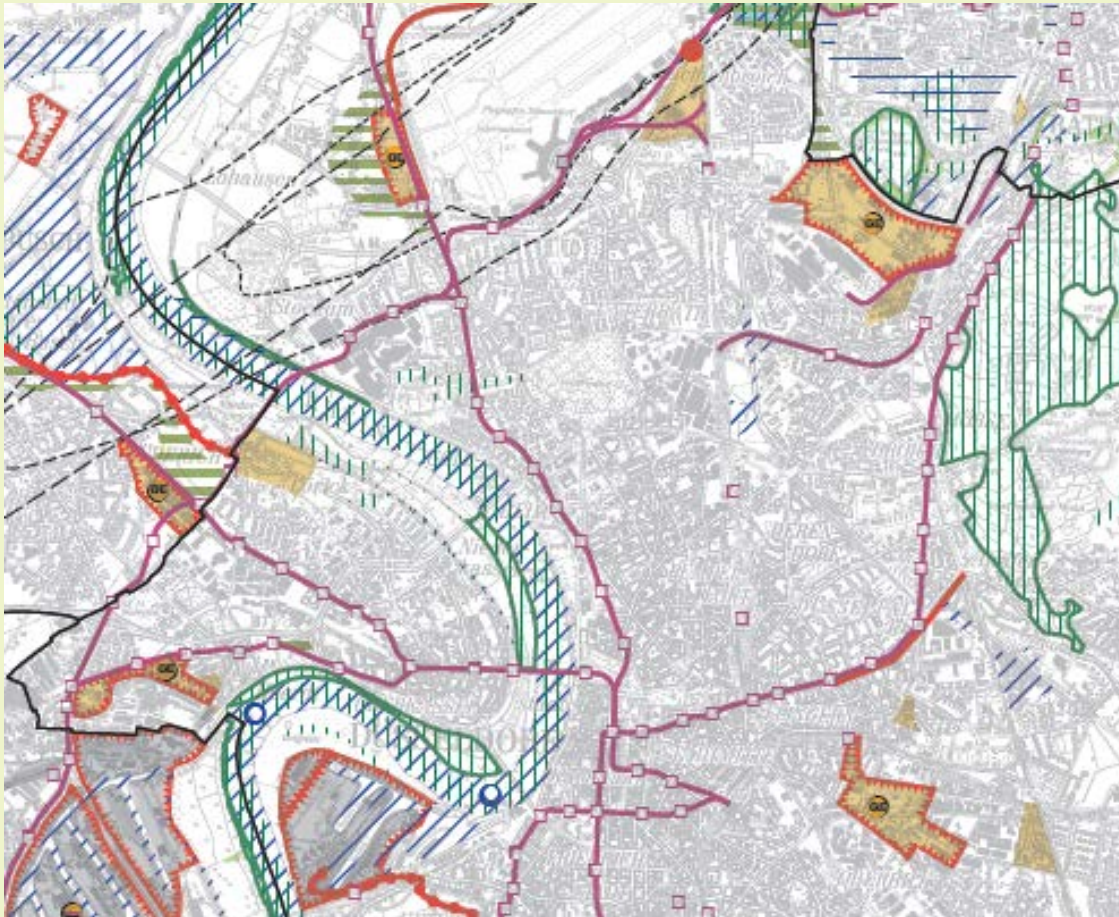
Was sind Siedlungsbereiche für Gewerbe?

Wie viele Siedlungsbereiche für Gewerbe werden (neu) dargestellt?

Wo werden Siedlungsbereiche für Gewerbe (neu) dargestellt?



Neue Darstellungen im RPD



<http://www.brd.nrw.de> > Planen und Bauen > Regionalplan > Verfahrensübersicht > PDF-Dateien



Information zur Erarbeitung des Regionalplans

Austausch



Information zur Erarbeitung des Regionalplans

- Begrüßung
- Entwurf des Regionalplans Düsseldorf (RPD)
 - Allgemeine Informationen, Inhalte und Verfahren
 - Vorstellung ausgewählter Themenschwerpunkte
 - Themenschwerpunkt 1:
Gewerbe
 - **Themenschwerpunkt 2:
Wohnen – In und um Düsseldorf**



Austausch

- Ausblick – wie geht's weiter?



Siedlungsentwicklung im Regionalplan (Wohnen)

Was sind allgemeine Siedlungsbereiche?

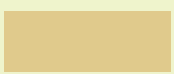
Wie viele Siedlungsbereiche werden (neu) dargestellt?

Wo werden Siedlungsbereiche für Wohnen (neu) dargestellt?

Was...?



Allgemeine Siedlungsbereiche



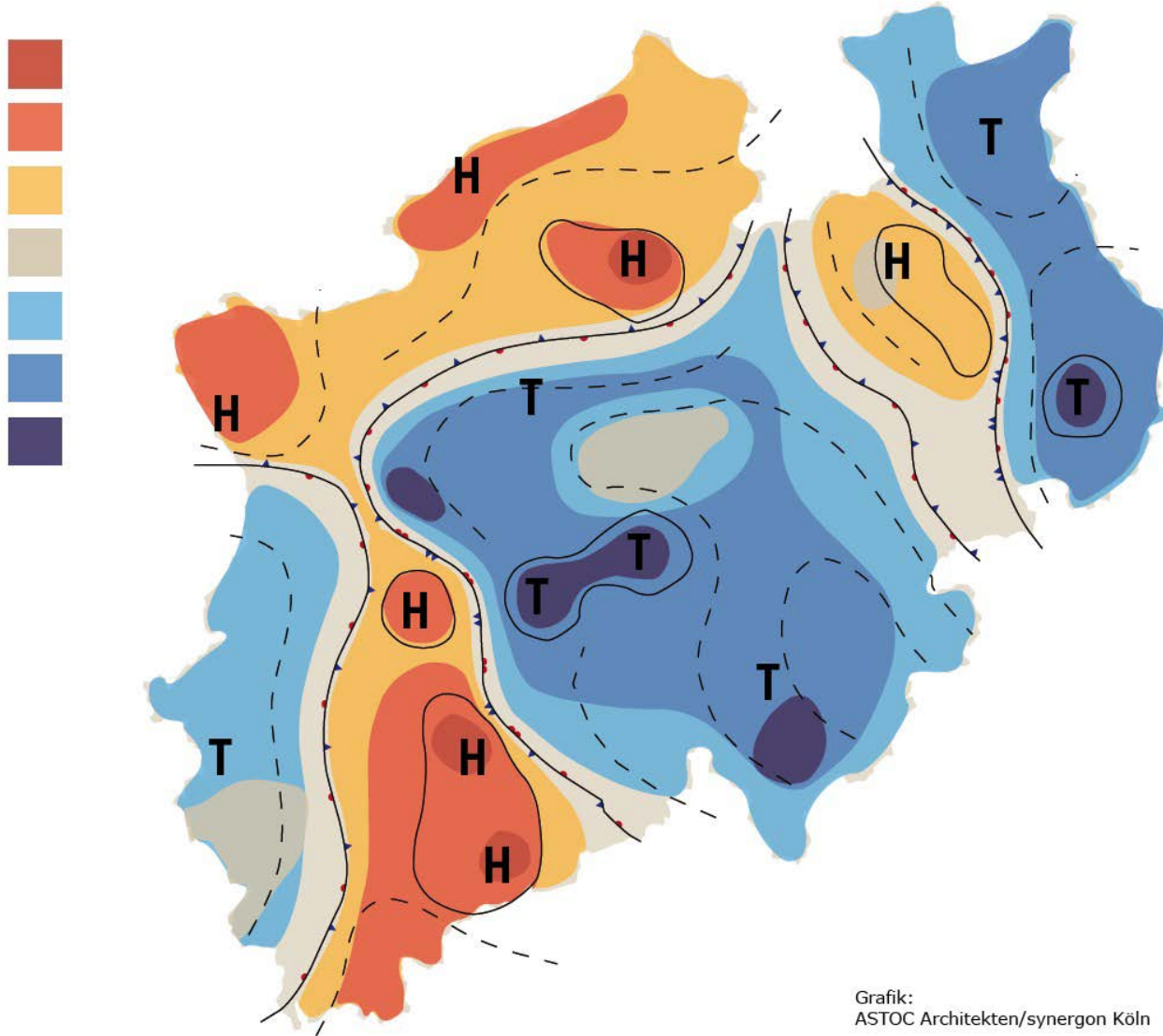
Was ...? ASB

Bezirksregierung
Düsseldorf



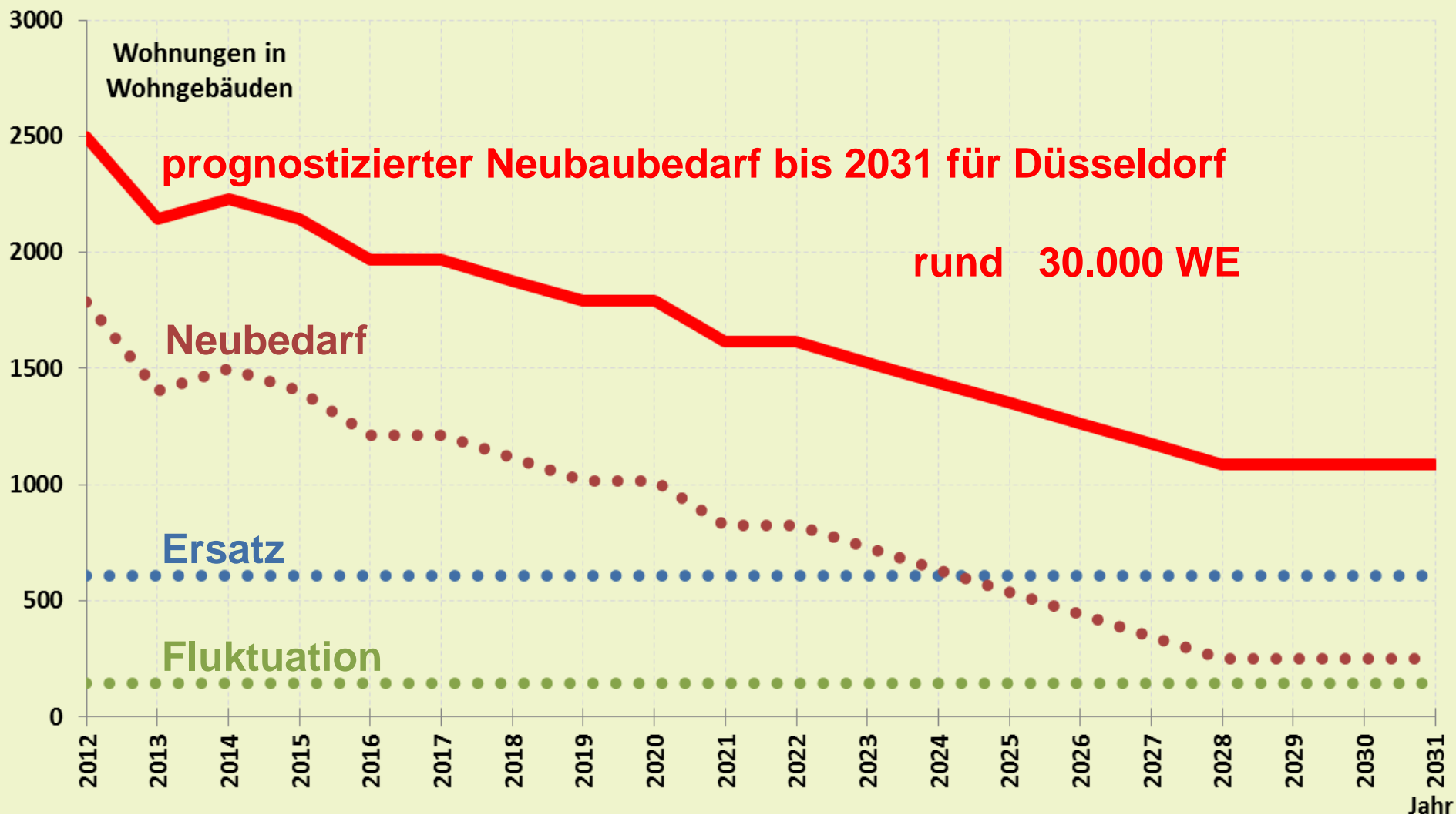
Was ...? ASB





Grafik:
ASTOC Architekten/synergon Köln

Wie viele ...?



Wo ?



Wo soll der zukünftige Wohnungsbau verortet sein?

- **Orientiert an bestehenden Infrastrukturen**
- **Möglichst restriktionsfrei (Natur und Landschaft, Wasser, Lärm etc.)**
- **Was sind die gemeindlichen Entwicklungsabsichten?**



„Mehr Bedarf als Raum“:

Rund 10.000 Wohneinheiten können nicht in der Stadt Düsseldorf untergebracht werden!

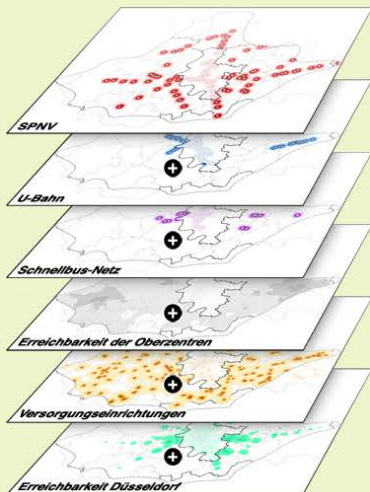
Anders ausgedrückt: rund 200ha bis 400 ha Flächen für Wohnen sind nicht in Düsseldorf darstellbar -

**Dieser „Überschwappeneffekt“ soll
möglichst klug gesteuert werden!**

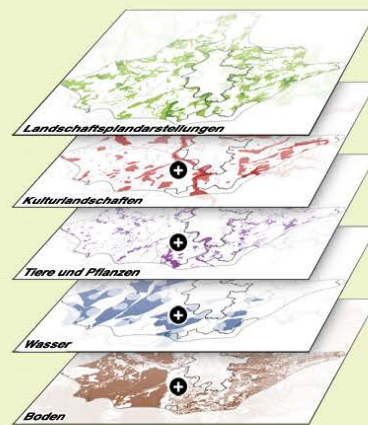


- 1) Verkehrsaufwand bzw. -belastung minimieren,
- 2) Flächen sollen ökologisch verträglich entwickelt werden,
- 3) infrastrukturelle Einrichtungen finden Berücksichtigung,
- 4) eine qualitative städtebauliche Umsetzung wird ermöglicht

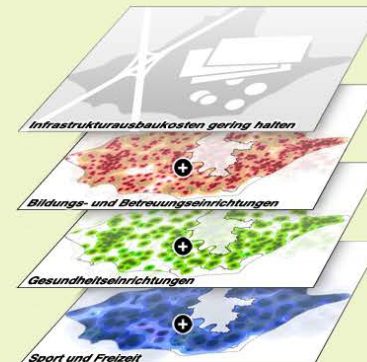
Kategorie A: Verkehr



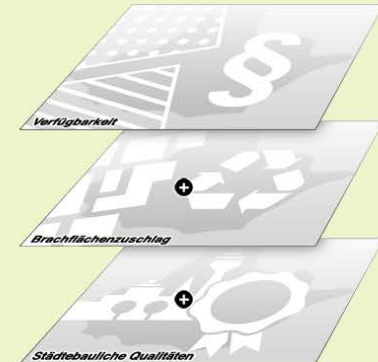
Kategorie B: Ökologie



Kategorie C: Infrastruktur



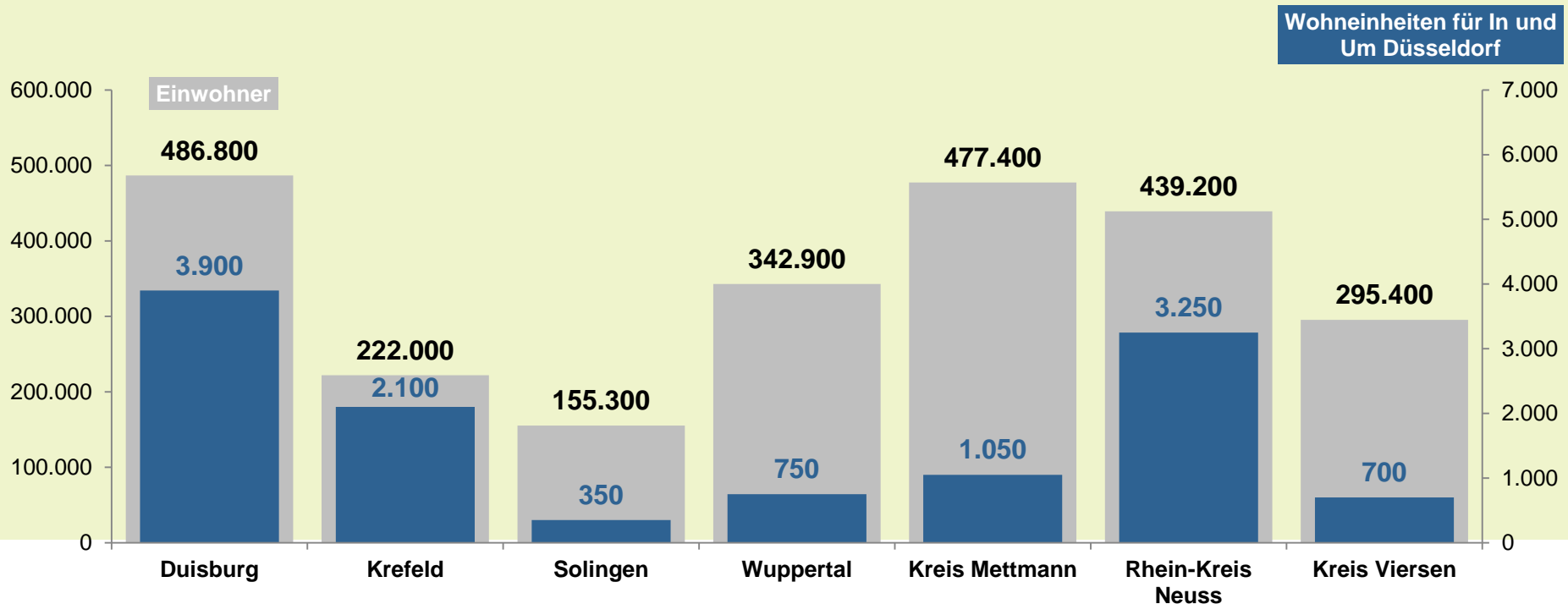
Kategorie D: Städtebau





„In und um Düsseldorf“ – das Ergebnis

- Insgesamt wurden 85 Flächen in 23 teilnehmenden Gemeinden geprüft
- etwa 30 Flächen werden jetzt zusätzlich zum gemeindeeigenen Bedarf berücksichtigt





**Information zur
Erarbeitung des Regionalplans**

Austausch



Information zur Erarbeitung des Regionalplans

- Begrüßung
- Entwurf des Regionalplans Düsseldorf (RPD)
 - Allgemeine Informationen, Inhalte und Verfahren



Austausch

- Vorstellung ausgewählter Themenschwerpunkte



Austausch

- Ausblick – wie geht's weiter?



Danke für Ihre Aufmerksamkeit!

Weitere Informationen zum bisherigen Verfahrensablauf finden Sie hier:

http://www.brd.nrw.de/planen_bauen/regionalplan/regionalplanfortschreibung.html